

Система психолого-педагогической поддержки семей, имеющих детей 2-3 лет с отставанием или риском отставания в более позднем дошкольном возрасте

Дети с отставанием или риском отставания в более позднем дошкольном возрасте – это дети, которые развиваются и достигают различных моторных, когнитивных и социально-эмоциональных вех развития в младенчестве и раннем детстве медленнее, чем их сверстники. Их развитие может быть замедленным или иметь проблемы и задержки в некоторых аспектах развития. Отставание в развитии может проявляться в разных областях, таких как речевое развитие, когнитивные навыки, социальные навыки, моторные навыки и саморегуляция. У этих детей могут быть трудности в обучении, проблемы с концентрацией, неспособность понимать инструкции, а также трудности в общении и взаимодействии с другими.

Под системой психолого-педагогической поддержки семьи мы понимаем разработку и реализацию комплекса мероприятий, направленных на оказание психолого-педагогической помощи по двум направлениям:

1) информационная, педагогическая, психологическая помощь семье детей с отставанием или риском отставания в более позднем дошкольном возрасте, заключающаяся в раскрытии их ресурсов и определении направления в работе с ребенком; в улучшении эмоционального климата семьи;

2) непосредственная помощь ребенку в приобретении новых навыков, умений, способностей, необходимых для лучшей социализации и развития.

Информационная помощь семье, имеющей детей 2-3 лет с отставанием или риском отставания в более позднем дошкольном возрасте, направлена на то, чтобы предоставить родителям (законным представителям) необходимые ресурсы и знания для поддержки и содействия раннему развитию и обучению таких детей (см. рис. 1).

Непосредственная психолого-педагогическая помощь ребенку 2-3 лет может включать следующие аспекты: сенсорное и моторное развитие, развитие речи и коммуникационных навыков, развитие социальных навыков, развитие когнитивных навыков, вопросы адаптации и саморегуляции (см. рис. 1).

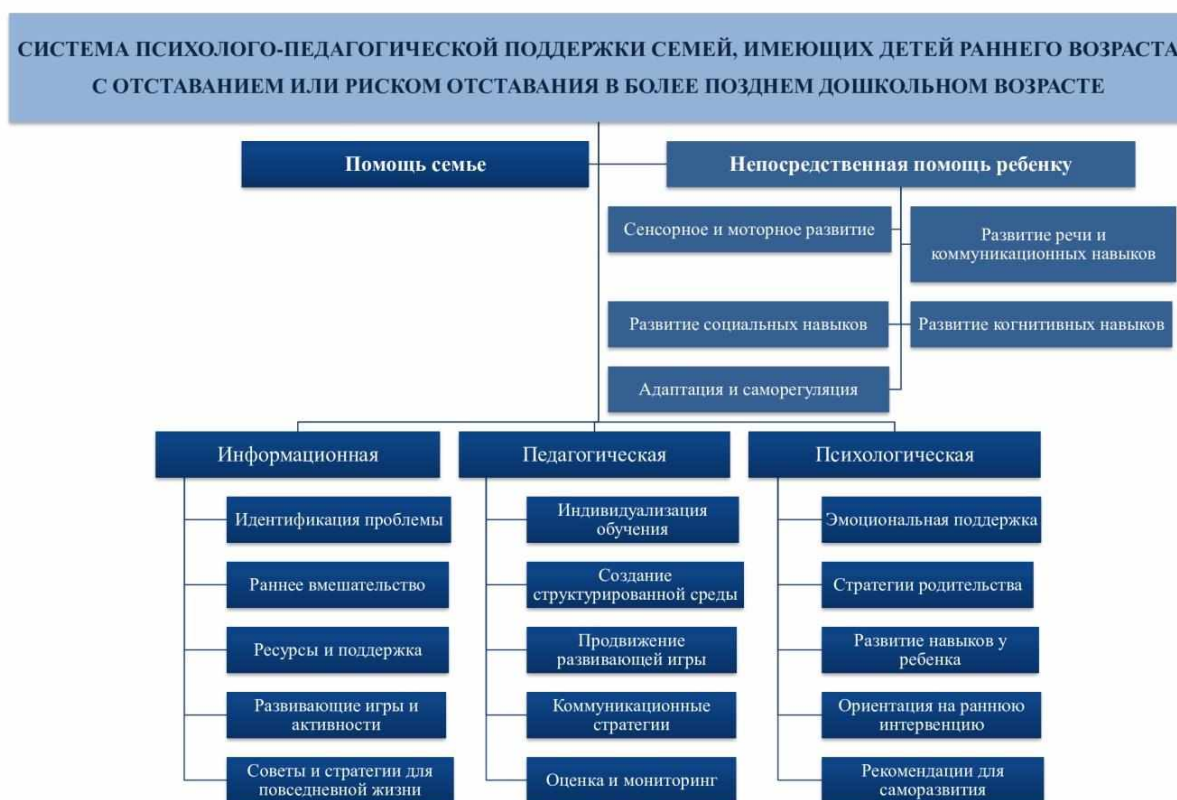


Рисунок 1 – Система психолого-педагогической поддержки семей